

A kézzel fogható AI nehézségei

Mit csinálunk?



Felhasználói viselkedés



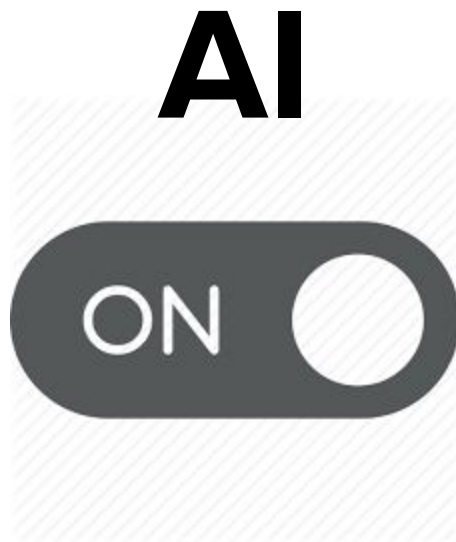
Prediktív modellek



Automazitálás

Mi is az a mesterséges
intelligencia?

Hogyan működik az AI?





Mat Velloso

@matveloso

Follow



Half of the time when companies say they need "AI" what they really need is a SELECT clause with GROUP BY.

You're welcome.

11:53 AM - 30 May 2018

2,479 Retweets 6,430 Likes



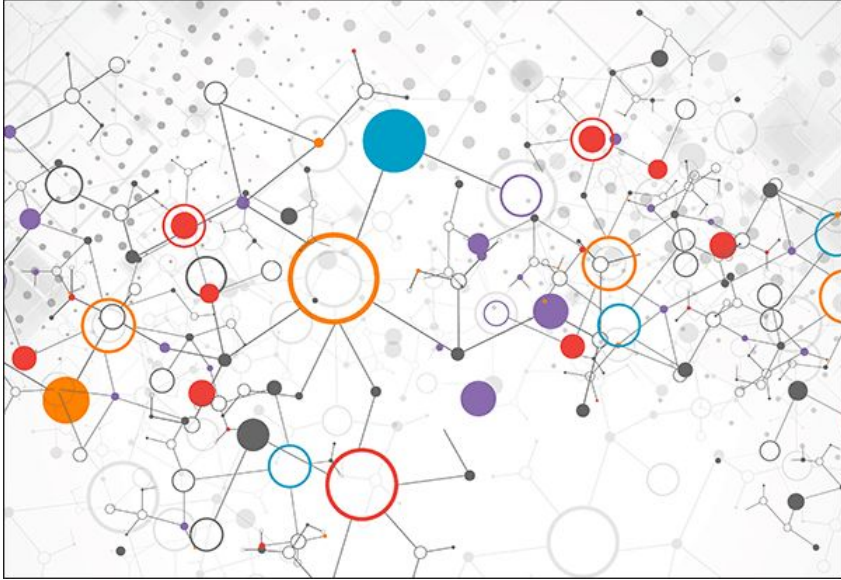
Hogyan kerül
közelebb?

Kézzel fogható az AI, mert a felhasználó

- ismeri a folyamatot, tudja mire ad megoldást
- látja azokat a pontokat, ahol beavatkozhat
- számára is mérhető az eredménye

Ez egy hosszú és
nehéz utazás

1. Adat nélkül mit ér az AI?



- Milyen adatokon alapul?
- Mekkora a megbízhatósága az adatoknak?
- Vajon mennyi elegendő?

3. Feature, model, prediction

- Mik a legfontosabb változók?
- Milyen gyakran érdemes tanítani?
- Hogyan back teszteljük?



6. Mennyire jó az AI?



- Hogyan mérem az eredményét?
- Mi kell ahhoz, hogy jobb legyen?

... és a technológia?



Végezetül ...

*“The standard joke about **artificial intelligence** (AI) is that, like nuclear fusion, it has been the future for more than half a century now.”*

Köszönöm