

UX A MÁV-START-NÁL

Németh Ádám
UXStratégia

HWSW mobile!
edition

UXStratégia

Először is, lenne

NÉHÁNY KÉRDÉS

Ti mind

BEFOLYÁSOLJÁTOK

A UX-ET

a munkáttal

MÉG 1 KÉRDÉS

MA EZEKRŐL LESZ SZÓ

2 m magas, 400 kiló

HAMBURGER
SZENDVICSEK
ÉDESSÉGEK
HOT-DOG
SÜTEMÉNYEK
KÁVÉ, TEA
ÜDÍTŐK
PALACKOZOTT
ITALOK

JEGYEK / TICKETS

MÁU-START

JEGYEK / TICKETS

MÁU-START

A TE CÉGEDBEN HOGY MEGY?

Krea

UX része a kutatás, annak pedig a

MEGFIGYELÉS ÓRA

Hol lehet megfigyelni valaminek a

ÉLŐ, ÉLES HASZNÁLATÁT

este 5 és 7 között?

MÁV AUTOMATA

Nyugati pályaudvar

SOK FÉLREGÉPELÉS

SOKAN OTTHAGYTÁK

INKONZISZTENS LAYOUT

PAPER PROTOTYPING

Handwritten note on a pink sticky note.

Handwritten note on a pink sticky note.

Handwritten note on a pink sticky note.

Handwritten note on an orange sticky note with the number "25".

Handwritten note on an orange sticky note.

Handwritten note on an orange sticky note.

Handwritten note on an orange sticky note with the number "4".

Handwritten note on an orange sticky note: TRAIN SELECTION (BASIC KNOWLEDGE)

Handwritten note on an orange sticky note: MISSED ADULT/STUDENT SELECTION

Handwritten note on an orange sticky note: ACTIVE VERSION

Hand-drawn wireframe for a "TRAIN SELECTION" screen. It includes a header "TRAIN SELECTION", a sub-header "SELECT THE DESTINATION", and several input fields and buttons labeled "GO", "NEXT", "PREVIOUS", "SEARCH", "FILTER", "CANCEL", "OK", "CANCEL", "NEXT".

Handwritten note on an orange sticky note.

Hand-drawn wireframe for "DOMESTIC TICKETS QUICK TICKETS". It features a "DESTINATION" section with "TATARAHA", "GORE", and "PUCS" options, and a "TRAIN TYPE" section with "IC TRAIN", "BUSINESS", and "FIRST CLASS" options. A "NEXT" button is at the bottom.

Hand-drawn wireframe for a "WELCOME" screen. It says "WELCOME!" and "All in good time for your ticket!" with a "NEXT" button.

Hand-drawn wireframe for a "TRAIN SELECTION" screen, tilted. It shows a list of options and a "NEXT" button.

Hand-drawn wireframe for a "TRAIN SELECTION" screen. It includes a "GO" button and a "NEXT" button.

Hand-drawn wireframe for "DOMESTIC TICKETS QUICK TICKETS". It features a "DESTINATION" section with "GORE" and "PUCS" options, and a "TRAIN TYPE" section with "IC TRAIN", "BUSINESS", and "FIRST CLASS" options. A "NEXT" button is at the bottom.

Hand-drawn wireframe for a screen with the number "16". It contains several lines of text and a "NEXT" button.

Hand-drawn wireframe for a "TRAIN SELECTION" screen. It includes a "GO" button and a "NEXT" button.

Hand-drawn wireframe for "DOMESTIC TICKETS QUICK TICKETS". It features a "DESTINATION" section with "GORE" and "PUCS" options, and a "TRAIN TYPE" section with "IC TRAIN", "BUSINESS", and "FIRST CLASS" options. A "NEXT" button is at the bottom.

Hand-drawn wireframe for "DOMESTIC TICKETS QUICK TICKETS". It features a "DESTINATION" section with "GORE" and "PUCS" options, and a "TRAIN TYPE" section with "IC TRAIN", "BUSINESS", and "FIRST CLASS" options. A "NEXT" button is at the bottom.

Hand-drawn wireframe for "DOMESTIC TICKETS QUICK TICKETS". It features a "DESTINATION" section with "GORE" and "PUCS" options, and a "TRAIN TYPE" section with "IC TRAIN", "BUSINESS", and "FIRST CLASS" options. A "NEXT" button is at the bottom.

Hand-drawn wireframe for a "TRAIN SELECTION" screen. It includes a "GO" button and a "NEXT" button.

Hand-drawn wireframe for a screen with the number "16". It contains several lines of text and a "NEXT" button.

Hand-drawn wireframe for a "TRAIN SELECTION" screen. It includes a "GO" button and a "NEXT" button.

Hand-drawn wireframe for a screen with the number "16". It contains several lines of text and a "NEXT" button.

Hand-drawn wireframe for a screen with the number "16". It contains several lines of text and a "NEXT" button.

Hand-drawn wireframe for a screen with the number "16". It contains several lines of text and a "NEXT" button.

ITERATÍV TESZTELÉS



Vonatinfó



Adatok betöltése...

150806



Szmozsánszky István

March 13 · Budapest

Nocsak!

<http://www.mavcsoport.hu/.../vonatinfo-mindent-tudo-belfoldi-...>

Adam Nemeth ezt próbáltad már?

Utvonalajánlatok

Kelenföld - Százhalombatta
2015.02.24. 16:15

Indul	Táv	Ár	Prób
Érkezik	Működés	Működés	
17:02	24 km		
17:33	0:31	465 Ft	
Tervezés: Aktuális			
4236 személy (Kelenföld - Dunaújváros)			
2. Állás E ←			
Kelenföld	17:02		
Százhalombatta	17:33		
[Icons: Train, Info, Map, Share]			
18:02	24 km		
18:33	0:31	465 Ft	
19:02	24 km		
19:33	0:31	465 Ft	
20:02	24 km		
20:33	0:31	465 Ft	
21:02	24 km		
21:33	0:31	465 Ft	
22:02	24 km		
22:33	0:31	465 Ft	
23:02	24 km		

Vonatinfó – a mindent tudó belföldi vasúti utazástervező! | MÁV-csoport

A MÁV-START, mint közszolgáltató vasúttársaság már évek óta elérhetővé teszi menetrendi adatait. Ezek felhasználásával az önkéntes fejlesztők, vasútbarát hobbiinformatikusok számos, mobiltelefonokra optimalizált keresőalkalmazást

MAVCSOPORT.HU

5 Comments



Like



Comment



Share

Vonatinfó – ugye Ön is használja?

Bízunk abban, hogy új fejlesztésünk nem csak utasaink, hanem minden vasútbarát számára is gyorsan népszerűvé válik. Örülünk minden olyan jobbító szándékú észrevételnek, amely segítheti az alkalmazás továbbfejlesztését, új, egyedi, eddig még sehol sem alkalmazott felhasználási lehetőségek, funkciók kialakítását. Elsődleges célunk, hogy szolgáltatásunk színvonalát, utasaink elégedettségét ezzel is növeljük.



Android operációs rendszert használó utasaink [ide kattintva](#), vagy a QR kód beolvasásával tölthetik le az alkalmazást.

iOS operációs rendszert használó utasaink [ide kattintva](#) érhetik el az alkalmazást.

“Örülünk minden olyan jobbító szándékú észrevételnek, amely segítheti az alkalmazás továbbfejlesztését”



HÁT NEKEM VOLNA



**A MÁVNÁL MINDEN
LEVELET ELOLVASNAK**

1. KÉSZÜL MÁR AZ ÚJ

**2. HA VANNAK QUICK WINJEIM,
MONDJAM**

VOLTAK

Az új változat kapjon UX-jellegű

TESZTELÉS ALAPÚ ELLENŐRZÉST

és folyamatos minőségbiztosítást

jött válasz:

MIKOR ÉREK RÁ JÖVŐ HÉTEN?

egy személyes találkozóra

MEETING THE TEAM

RENGETEG STATISZTIKA

közvetlen

ÜGYFÉLSZOLGÁLATI KAPCSOLAT

előző rendszerrel

TAPASZTALAT

VALAMI HIÁNYZOTT

FELHASZNÁLÓK BEVONÁSA

a tervezési folyamatba

KOGNITÍV PSZICHOLOGIAI

ismeretek és magyarázatok, UX megoldások

DBAHN PROBLÉMÁK

<https://www.youtube.com/watch?v=62FjuhITcjs>



0:49 / 6:26

HOGYAN KERÜLJÜK EL

hogy rólunk ilyen videó készüljön

LEFORGATJUK 1000X

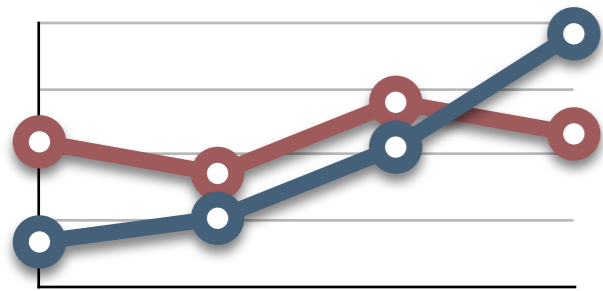
ill. addig, amíg nem kapunk unalmas tartalmat
mindig változó szereplőkkel

mi kell

A FELHASZNÁLÓKNAK?

KUTATÁS

kvantitatív



statisztikák,
analitika



meglévő
rendszer

kvantitatív



emberi
folyamat



hasonló
rendszerek

NE ISMÉTELJÜK

a múlt hibáit

KUTATÁSI NAP

Budapest-Közel
Ind. 411. 01.1.2
C61411. Budapest
Utirány :
Teljesít
Km :
Érv. 2015.05.22.-7
01109065 Fizet
2015.05.22. péntek

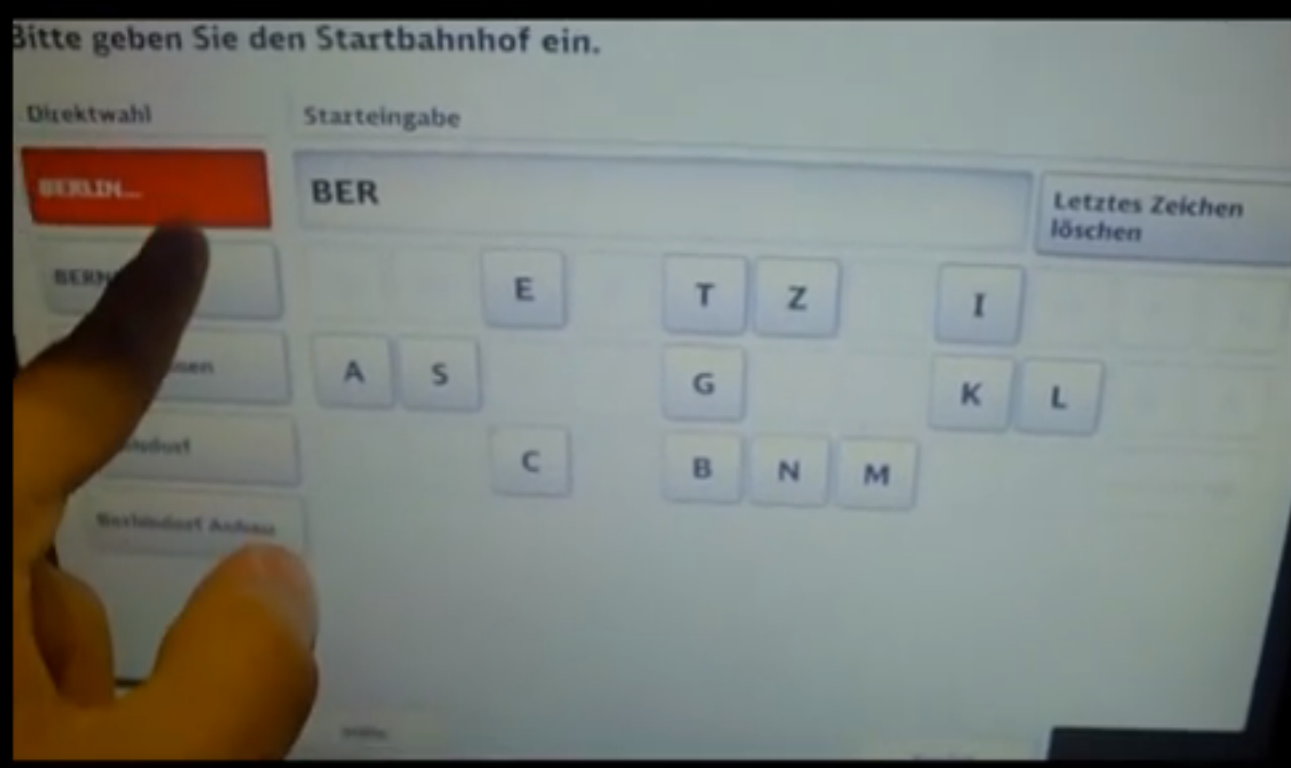


200+ TRANZAKCIÓ

▼ Csakdiákot	▼ Tudja a BKK-t	▼ Manuális átszállás	▼ Vonatspecifikálás
-Békéscsabára, egy diákot, onann visszafele hétf? re egyet	"Pécelre meddig jó a bérlet?" // OP: "Rákoscsabáig" // "Akkor onnan egy kiegészít? t..:" // OP: "Teljesárút?" // "Igen, és oda-vissza legyen" // OP: "Ma vissza is jön?" // +	"Kelenföldi indulással kérek Kesz?hidegkút-györkig, ill. Simontornyáig" // OP: "???" // "Dombóvári indulással	"14:10-esre kérek 23 év alattit" // OP: "26 év alattit" // "26 év alattit" // OP: "hova?" // "Mez?berénybe" // MAGNÓ (13:44 körül)
"Egerig kérek diákot gyorsvonati pótjegyel oda-vissz"	"Dunaszegig kérek ... retúrt, van pesti bérletem" // Ma jön vissza	"Egy közalkalmazottit kérek Sellyére és a 13:35-ös Szentl? rincire helyjegyet"	"13:45-kor megy Pécsre egy IC. Arra szeretnék Sárbogárdig csak helyjegyet" // OP tudja fejb?l a vonat számot
-1:45ös ICre Sárbogárdig ,diákot	"A holnapi napra a 13:25-as IC-re ami a Nyugatiból indul kérek egy teljesárú jegyet Kistarcsára" // OP: "Csak oda?" // +	"Egy 50%-ost Gyöngyös-halászig, Vámosgyörki átszállással" // OP: "Csak oda le? Gy?rig?" // "Csak oda?" // "Igen"	"14:10es ICre helyjegyet // - hova? // -Gy?rig
"Két diákjegyet kérnék Békéscsabára" // 13:50	...	"Félárút kérek Hortobágyig, Füzesabonyi átszállással, és a 15:30-asra helyjegyet Füzesabonyig"	-Holnapra, tatabányára, 2db személy(?), 13:20kor ha jól tudom a Délib?l // -innen // -nem, inenn nem megy ha jól tudom // -ugyanaz mindkett?, teljesárú mindkett? b?l? // -igen // -BKV bérletük van? // -nem tudom, ilyen van // -nem, ez sajnos nem jó
14:38as soproni gyorsvonati pótjeggyel, diákot	...	-1 diák Gyöngyösr?l, 1 órai egerbemen? gyors. Arra pótjegyet, arra viszont kett?t	"Hadd kérdezzem meg, megy fél háromkor egy IC Miskolcra, fél 4 fele és arra

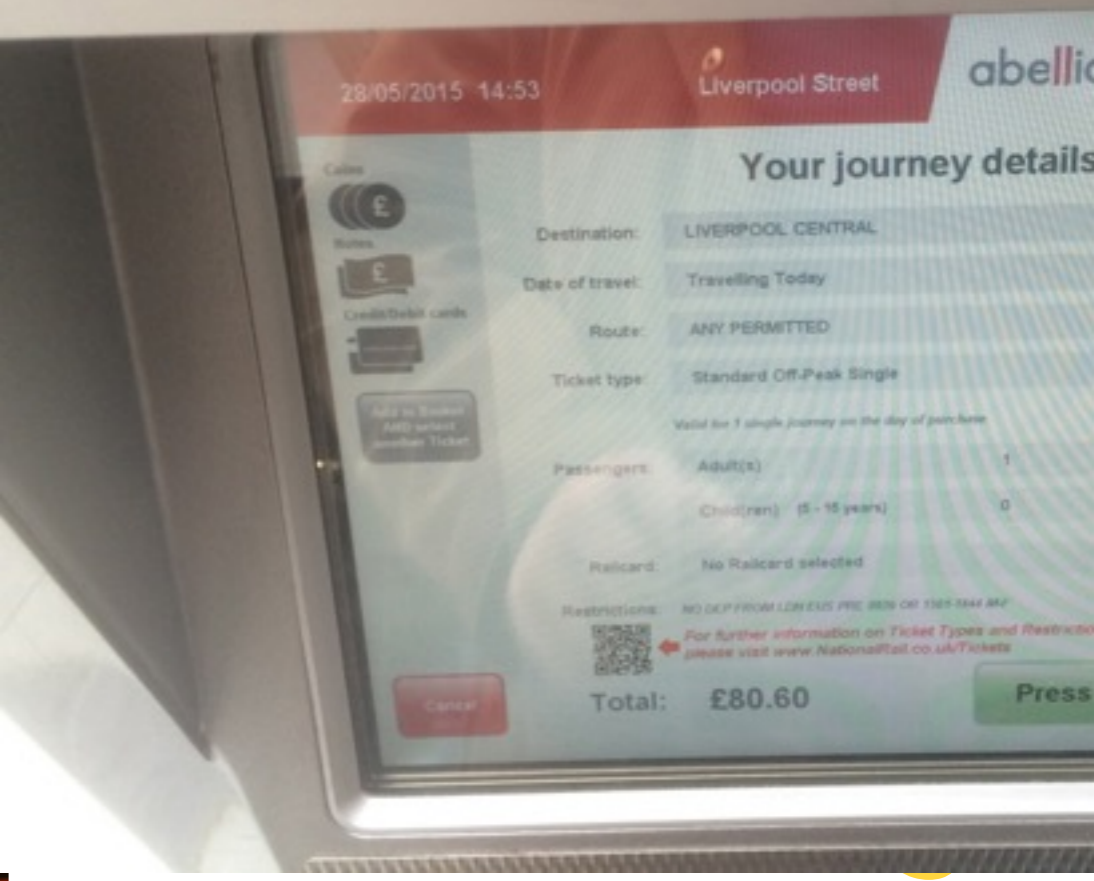
ELNEVEZÉSEK

TESZTELÉSI FORGATÓKÖNYVEK

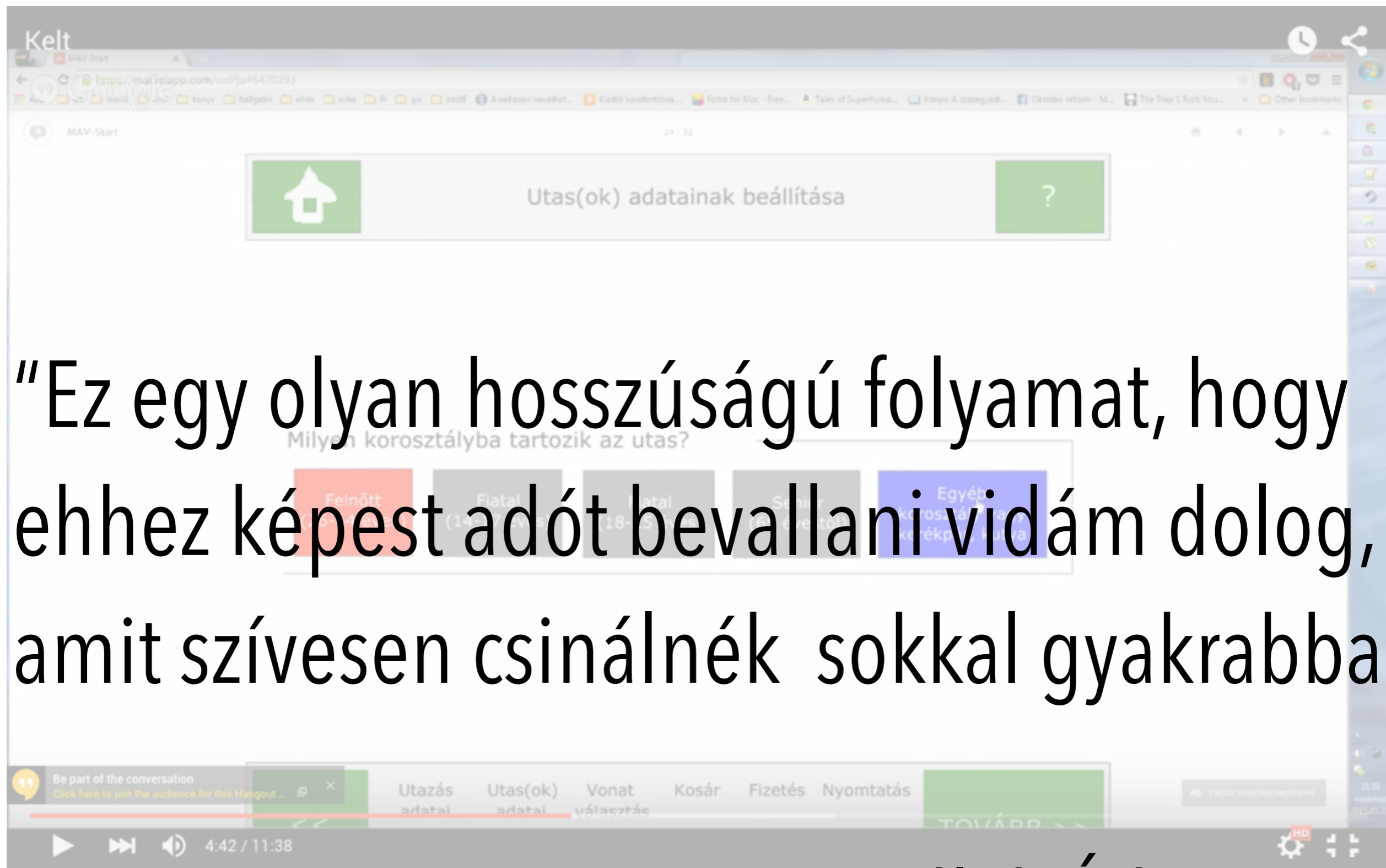


KONKURENCIA-ELEMZÉS

design patterns



marvel



“Ez egy olyan hosszúságú folyamat, hogy ehhez képest adót bevallani vidám dolog, amit szívesen csinálnék sokkal gyakrabban”

Szedlák Ádám “Kelt”

UXStratégia

Ezek alapján

ÚJRATERVEZTÉK TELJESEN

MAJD MÉGEGYSZER

Ez tök jó, de

KICSIT LASSÚ A FEEDBACK LOOP

TESZTELÉSI NAP

június 11, Kelet kávézó



26703

Tétel	A tesztnap	Ami továbbra is van a
Helyreállítások az egyetemről történő elvonásról, a felvételi eljárásról	csak a felvételi eljárásról van szó	Ami továbbra is van a felvételi eljárásról
A felvételi eljárásról a felvételi eljárásról	csak a felvételi eljárásról van szó	Ami továbbra is van a felvételi eljárásról
A felvételi eljárásról a felvételi eljárásról	csak a felvételi eljárásról van szó	Ami továbbra is van a felvételi eljárásról
A felvételi eljárásról a felvételi eljárásról	csak a felvételi eljárásról van szó	Ami továbbra is van a felvételi eljárásról
A felvételi eljárásról a felvételi eljárásról	csak a felvételi eljárásról van szó	Ami továbbra is van a felvételi eljárásról
A felvételi eljárásról a felvételi eljárásról	csak a felvételi eljárásról van szó	Ami továbbra is van a felvételi eljárásról
A felvételi eljárásról a felvételi eljárásról	csak a felvételi eljárásról van szó	Ami továbbra is van a felvételi eljárásról
A felvételi eljárásról a felvételi eljárásról	csak a felvételi eljárásról van szó	Ami továbbra is van a felvételi eljárásról
A felvételi eljárásról a felvételi eljárásról	csak a felvételi eljárásról van szó	Ami továbbra is van a felvételi eljárásról

EZ MEG TÚL GYORS...



NAPI TESZTELÉS

egész nyáron...

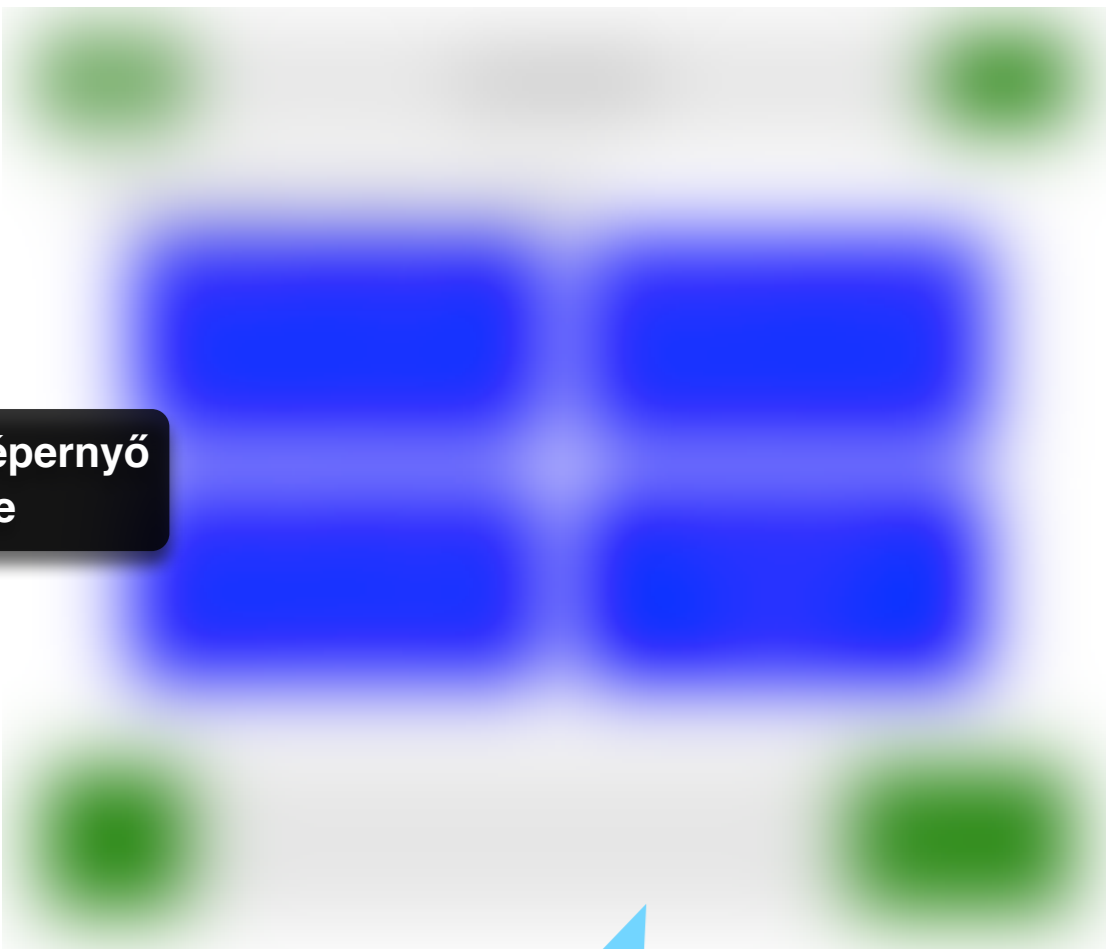
30+ FELHASZNÁLÓ

15+ PROTOTÍPUS-VERZIÓ

4 IDŐSZAKI JELENTÉS

Képernyő

képernyő
ve



screenshot

Megjegyzés

Ami jó:

- 4 választási lehetőség
- Nagyságrendileg érthető opciók

pozitívumokkal kezdünk

Probléma:

- gombok egyben önmagukat magyarázzák,
- a **tesztalanyok megtorpantak a magyarázatokon**
- maguk a fő üzenetek: belföldi jegy, Kiegészítő Speciális..stb nem fe
- "Balaton Mix? Az micsoda?" ahelyett, hogy a céljára koncentráltak a
- **Nincs kiemelt alapértelmezett**

idézet tesztből

fő problémák

Javaslat

- **Legyen egyértelmű alapértelmezett (belföldi jegy)**
- egyszerűsített gombfeliratok
- **Kiegészítő jegyek helyett hely- és pótjegyek**

javasolt megoldás

Kapcsolódó minták:

- Magic 4
- **Értelmes alapértelmezés**

háttértudás: belső design pattern library
mi milyen problémára megoldás/miért jó

Szeptember elején

SPECIFIKÁLVA FEJLESZTÉSRE

Üdvözöljük a MÁV-START jegyautomatájánál!

Jegyvásárlás

Internetes jegyátvétel

Bérlésvásárlás

Menetrendek, információk

JKA-666
Kelenföld

23:59
december 31. hétfő



CÉL: KONVERZIÓ

jobb automata - több automatás jegy
kevesebb lekésett vonat
kevesebb panasz
jobb brand

TANULSÁG

NEM CÉGMÉRET FÜGGŐ

**NEM KELL KÉSZRE
FEJLESZTENI**

SZAKÉRTŐ KELL

KÖSZÖNJÜK

a résztvevőknek

usersfirst.blog.hu

Köszönöm a figyelmet!

UXStratégia

közelebb hozzuk a felhasználót.

fb.com/UXStrategia

UXStratégia